

MICRO-CHANTIER

Un partenariat fructueux entre le bailleur **ICF La Sablières**, la société **SGM** en charge de la réalisation du chantier et l'Association **Tilt-Services**, la Mission Locale **MILNOVOISE** et la Maison de l'Emploi et de l'Initiative Economique du Haut Val d'Oise.

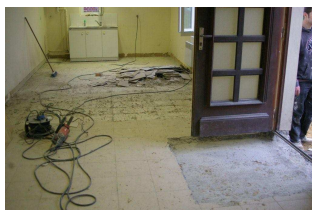
Le chantier porte sur la réhabilitation d'un local collectif et de la loge du gardien. En dehors de toute contrainte de clause sociale, la société SGM a eu le souhait d'intégrer un cota d'heure à vocation d'insertion et de découverte des métiers du bâtiment.

Pour plus d'information sur le dispositif « **Micro-Chantier** » vous pouvez contacter :

- ◆ La Maison de l'Emploi **M. Jean-François PEPIN** au **01.34.70.41.23**
- ◆ La Mission Locale **Mme Annette FERTE** au **01.30.28.76.90**



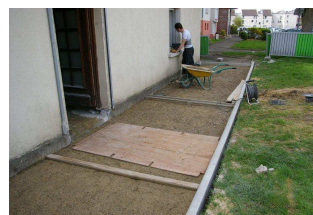
Réunion de chantier en présence de ICF la Sablière, de la société SGM, de la Maison de l'Emploi et de la Mission Locale.



Quelques vues du chantier



Quelques vues du chantier



Quelques vues du chantier